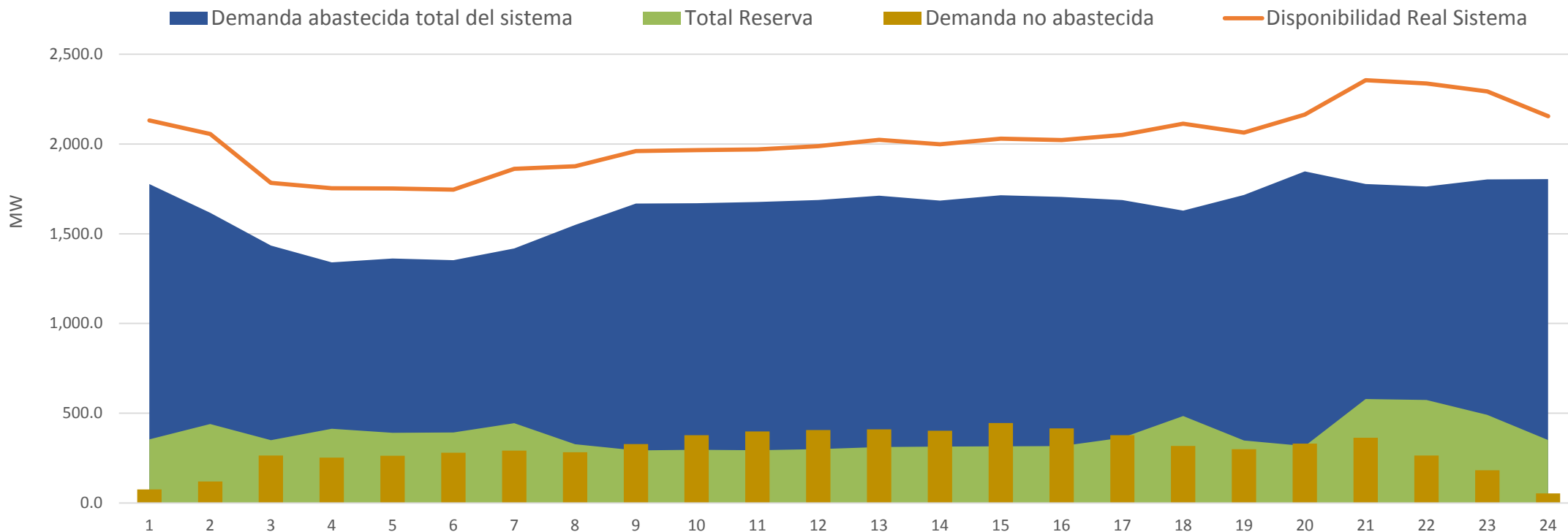


# BOLETÍN DIARIO DE LA ADIE SOBRE LA OPERACIÓN DEL SISTEMA ELÉCTRICO NACIONAL DÍA 01 DE ABRIL 2014



## Definiciones

**Demanda abastecida total del sistema:** es la energía demandada total real del sistema; para el día 01 de abril este valor ascendió a unos **39,400.10 MWh**

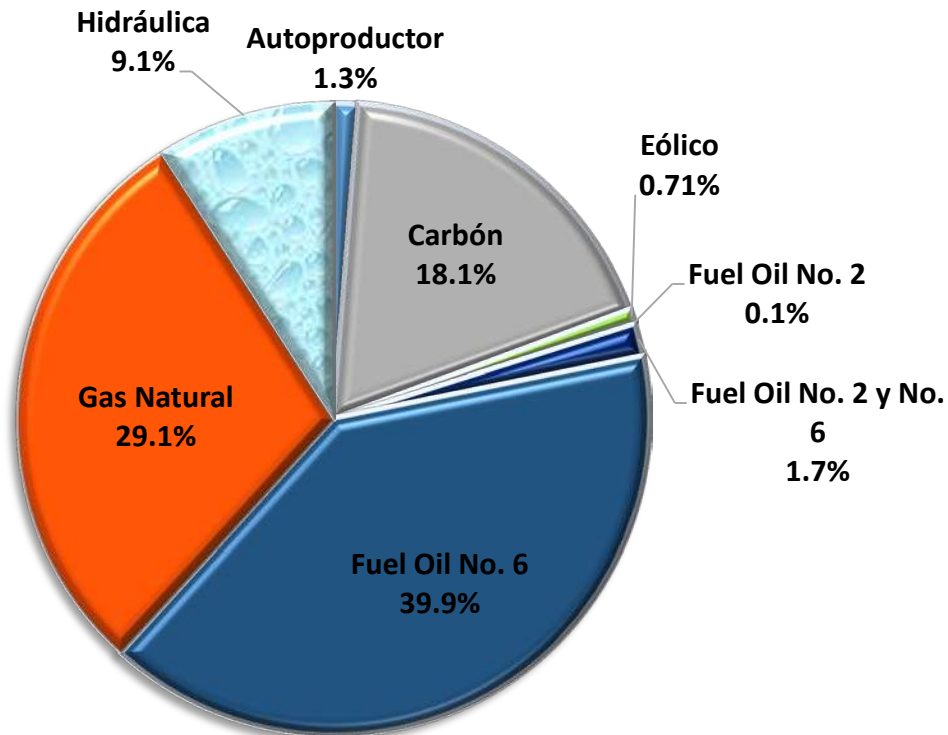
**Total de reserva:** es la oferta de energía que está disponible y no es consumida por falta de carga; para el día 01 de abril este valor ascendió a unos **9,055.92 MWh**

**Demanda no abastecida:** se corresponde a la demanda que no se sirve por corte de suministro y su criterio de determinación es establecido por cada empresa de distribución; para el día 01 de abril este valor ascendió a unos **7,195.85 MWh**

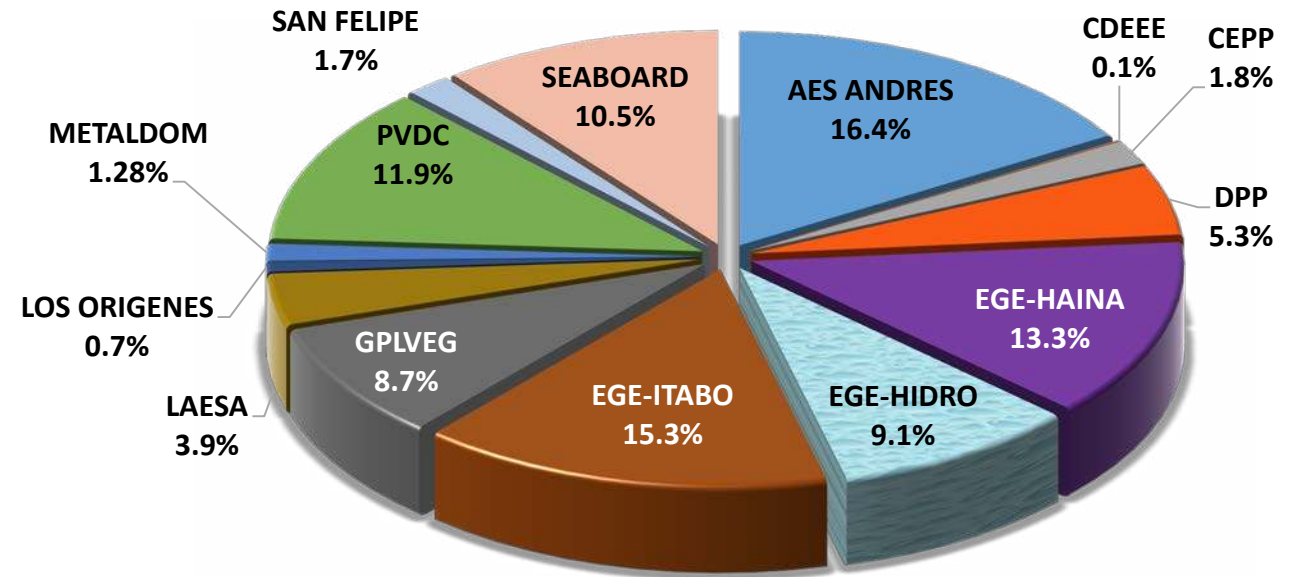
**Disponibilidad real del sistema:** es la oferta de energía que las empresa de generación están dispuesta a entregar; para el día 01 de abril este valor ascendió a unos **48,456.02 MWh**

Este gráfico describe como fue abastecida la demanda de energía por cada tipo de combustible para el día 01 de abril de 2014, cuyo valor ascendió a unos 39,400.10 MWh.

### DEMANDA ABASTECIDA POR COMBUSTIBLE GENERACIÓN



### DEMANDA ABASTECIDA POR EMPRESA GENERACIÓN



Este gráfico detalla el porcentaje de energía que cada empresa aportó para suplir la demanda del día 01 de abril de 2014, cuyo valor ascendió a unos 39,400.10 MWh.

## DISPONIBILIDAD PROMEDIO DIARIA POR EMPRESA DE GENERACIÓN

EMPRESAS	DISPONIBILIDAD (MW)
EGEHAINA	387.70
EGEITABO	247.17
EGEHIDRO	153.80
SAN FELIPE	185.00
LAESA	93.49
CDEEE	0.95
CESPM	194.00
GPLV	158.22
CEPP	46.63
SEABOARD	174.85
MONTE RIO	2.79
DPP	105.00
AES ANDRES	300.00
METALDOM	21.00
LOS ORIGENES	-
PVDC	198.26
<b>TOTAL</b>	<b>2,268.85</b>

